

■XPH802

Multi 8

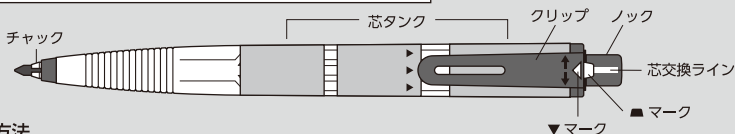
●内蔵芯：赤、青、緑、橙、黄、ピンク、紫、HB

■XPH803

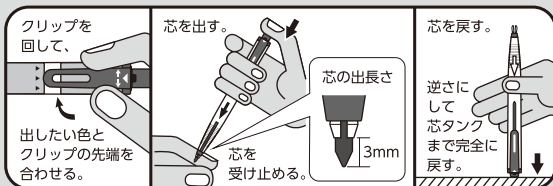
SUPER Multi 8

●内蔵芯：赤、青、HB、蛍光イエロー、蛍光ピンク
黒(ボールペン)、赤(ボールペン)、青(ボールペン)

ご注意：ご使用になる前に下記の説明をよくお読みください。



■ご使用方法

必ず芯は完全に
戻してください芯を完全に戻さずにクリップ
を回すと空回りし、クリップ
で合わせた色と違う色が出る
原因になります。

■芯の交換方法



(注) 替芯はぺんてる製“Multi 8”専用替芯/専用ボールペン替芯をご使用ください。

■困った時は ...

クリップで合わせた色と違う色が出る場合

製品内で芯が折れた場合
1か所に2本の芯が入った場合

- 芯の交換方法と同じ方法で全ての芯を抜き取り、正しく入れ直してください。
- 15mm以下になった芯は故障の原因となりますので交換してください。

【ご注意】 ●筆記・描画以外には使用しないでください。●ノックなどの部品は口に入れないでください。のどにつまる恐れがあります。●落下等にご注意ください。故障の原因となります。●先端がとがっているので注意してください。●幼児の手の届かないところに保管してください。